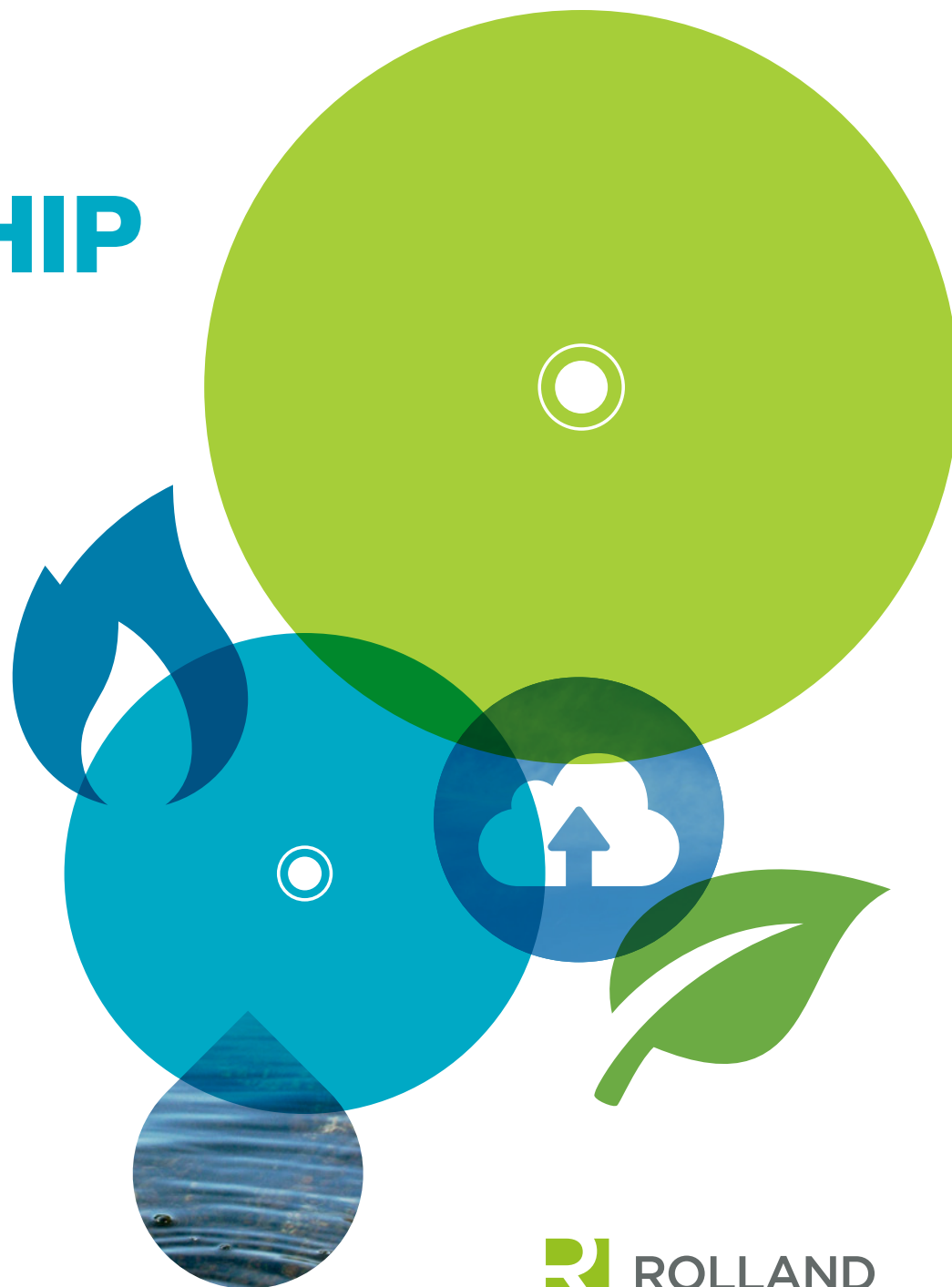


L'EMPREINTE **DU LEADERSHIP**

Près de vous et
de l'environnement

ANALYSE DU CYCLE DE VIE



SOMMAIRE

- 1 ROLLAND ENVIRO® A LA PLUS PETITE EMPREINTE ENVIRONNEMENTALE
- 2 QU'EST-CE QU'UNE ANALYSE DU CYCLE DE VIE ?
- 4 VOICI L'EMPREINTE ENVIRONNEMENTALE DU PAPIER ROLLAND ENVIRO®
- 5 UNE APPROCHE GLOBALE POUR UNE ACTION LOCALE
- 6 AU PREMIER RANG DE SA CATÉGORIE
- 7 APPROCHEZ. VOUS VERREZ.
- 14 FIBRES RECYCLÉES DURABLES ET ÉNERGIE ISSUE DE SOURCES RENOUVELABLES
- 16 NOUS SOMMES TRANSPARENTS
- 18 NOTRE HISTOIRE, NOTRE FIERTÉ.

ROLLAND
ENVIRO[®]



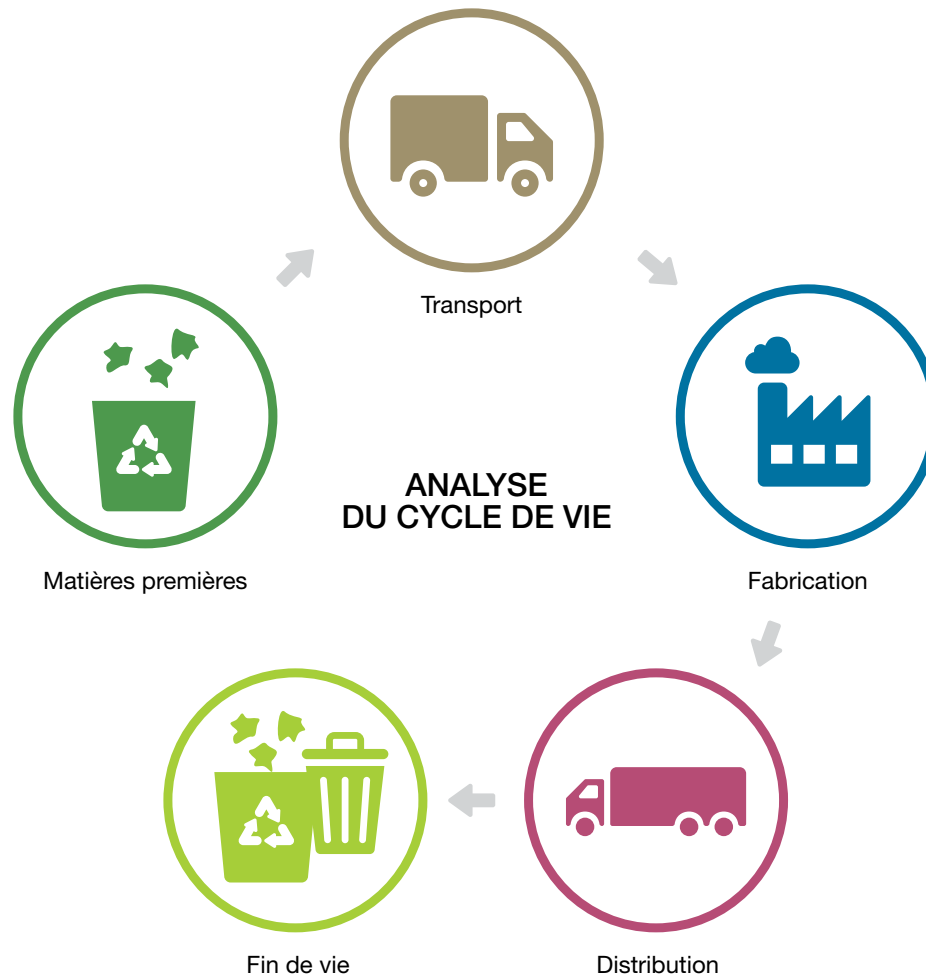
100%

ROLLAND ENVIRO[®]
A LA PLUS PETITE
**EMPREINTE
ENVIRONNEMENTALE**

Nous avons accompli d'énormes progrès, mais il nous reste encore beaucoup de chemin à faire. Lorsque nous analysons les répercussions de l'ensemble de nos activités, nous regardons au-delà du recyclage et visons les pratiques exemplaires de l'industrie. La conclusion est sans équivoque, l'empreinte environnementale du papier Rolland Enviro[®] est plus petite que celle des papiers génériques en Amérique du Nord.

En optant pour le papier Rolland Enviro[®], vous pouvez grandement améliorer votre bilan écologique. Nous avons effectué une analyse du cycle de vie (ACV) pour évaluer et améliorer l'empreinte de nos papiers, et nous pouvons maintenant vous aider à réduire la vôtre.

QU'EST-CE QU'UNE ANALYSE DU CYCLE DE VIE?



L'ACV est une **méthode quantitative complète et rigoureuse**, qui permet de mesurer l'impact environnemental d'un produit.

C'est un outil de premier plan utilisé pour déterminer l'empreinte écologique d'un produit pendant toute sa durée de vie, de l'extraction des matières premières à la fin de vie, en passant par la transformation, la fabrication et la distribution.

Cette étude **répond aux normes ISO 14040-14044** applicables aux ACV à déclarations comparatives destinées à être rendues publiques. Par conséquent, les résultats et conclusions ont fait l'objet d'une révision par un comité de spécialistes indépendants.

AVANTAGES

- **Contribue à cibler les principaux impacts environnementaux** à l'étape d'élaboration et d'évaluation des programmes et politiques de développement durable.
- **Éclaire les décisions relatives aux produits** en mettant en lumière les possibles impacts environnementaux de l'extraction des matières premières, de la fabrication et du transport.
- **Sensibilise** les utilisateurs à l'importance de réduire l'impact du produit pendant toute sa durée de vie, de sa création à son élimination.

Pour plus d'information, consulter notre site Web au : <https://www.rollandinc.com/fr/durabilite/analyse-du-cycle-de-vie/>

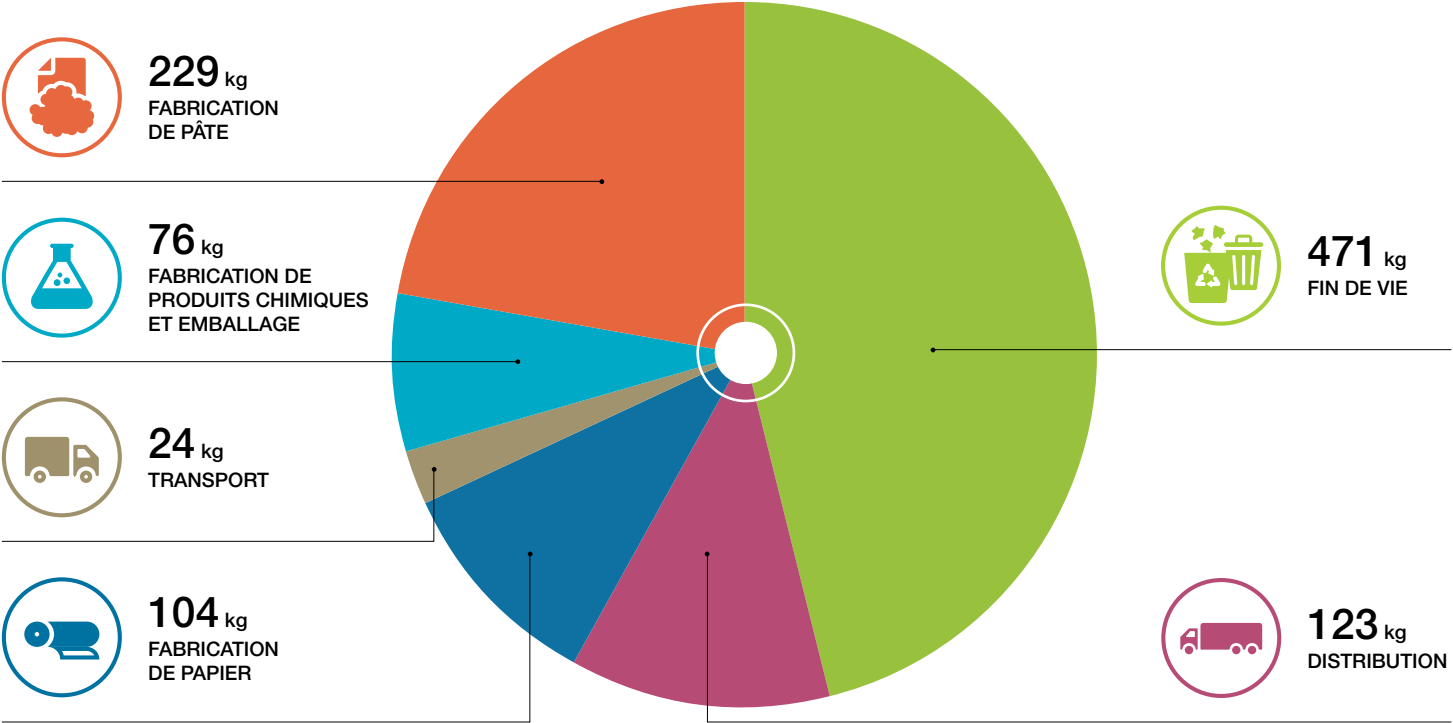
L'EMPREINTE GLOBALE

Le papier que vous utilisez a un impact sur l'environnement. Au-delà des émissions de carbone, ses répercussions touchent aussi les ressources, la biodiversité, la conservation des eaux et d'autres enjeux écologiques. Voici la liste des impacts examinés dans la présente étude :

Impact environnemental	Description	Unité de mesure
Changements climatiques	Potentiel de réchauffement planétaire dû aux gaz à effet de serre	kg CO ₂ éq./ tonne de papier
Disponibilité de l'eau	Mesure de la consommation d'eau et rareté	m ³ /tonne de papier m ³ world éq.
Qualité de l'eau	Écotoxicité de l'eau douce et eutrophisation	kg P éq./ tonne de papier CTUe/ tonne de papier
Santé humaine	Appauvrissement de la couche d'ozone, facteurs de toxicité pour l'humain, effets cancérogènes et non cancérogènes, effets respiratoires, radiation ionisante et oxydation photochimique (smog)	kg CFC-11 éq./ tonne de papier CTUh/ tonne de papier kBq U235 éq./ tonne de papier kg PM2.5 éq./ tonne de papier kg de COVNM/ tonne de papier
Écosystèmes et biodiversité	Acidification et utilisation des terres	mol H ⁺ éq./ tonne de papier Espèces disparues dans le monde/année
Ressources non renouvelables	Épuisement des métaux, des minéraux et des combustibles fossiles non renouvelables	kg Sb éq./ tonne de papier MJ/ tonne de papier

VOICI L'EMPREINTE ENVIRONNEMENTALE DU PAPIER ROLLAND ENVIRO®

Contribution
aux changements climatiques



TOTAL
1027 kg CO₂ éq./
tonne de papier

UNE APPROCHE GLOBALE POUR UNE ACTION LOCALE

L'impact du papier Rolland Enviro® sur les changements climatiques est principalement imputable aux émissions créées par la décomposition du papier dans les sites d'enfouissement et par le carburant utilisé pour la collecte des vieux papiers.

En ce qui concerne l'impact environnemental global de Rolland Enviro®, les principaux facteurs en cause sont :

- l'utilisation de diesel pour le transport des matières premières et des vieux papiers ;
- l'utilisation d'eau pour la production d'hydroélectricité et l'évaporation pendant la fabrication ;
- les émissions dégagées pendant la production d'hydrosulfite de sodium, soit l'agent de blanchiment utilisé dans la fabrication de pâte recyclée durable sans chlore ;
- les émissions produites par la décomposition du papier dans les sites d'enfouissement.

Même si notre énergie provient de sources à faibles émissions, à savoir le biogaz et l'hydroélectricité, **nous sommes déterminés à réduire plus encore notre consommation d'eau et d'énergie.**



AU PREMIER RANG DE SA CATÉGORIE

Notre papier surpasse sans conteste la moyenne des papiers vierges et 100 % recyclés en Amérique du Nord.

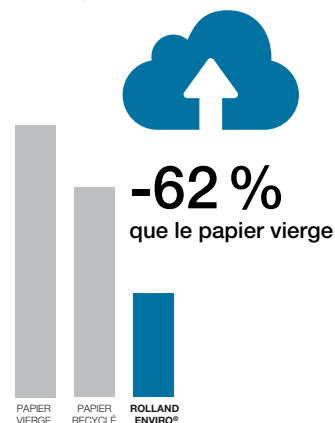
C'est en grande partie parce que Rolland Enviro® est fait de fibres 100 % recyclées désencrées durables sans chlore, au moyen d'énergie renouvelable.

À l'inverse, la majorité des papiers vierges et recyclés sont fabriqués à l'aide de charbon et de gaz naturel qui rejettent d'importantes émissions dans l'atmosphère et les cours d'eau. Le papier vierge a également un impact considérable sur la biodiversité, d'autant plus lorsque ses fibres proviennent de régions abritant des espèces potentiellement en danger.

L'utilisation de fibres recyclées durables et le savoir-faire de papetiers chevronnés contribuent à l'intégrité environnementale et à l'incroyable qualité du papier Rolland. Un choix gagnant à tous points de vue.

CHANGEMENTS CLIMATIQUES

Potentiel de réchauffement climatique



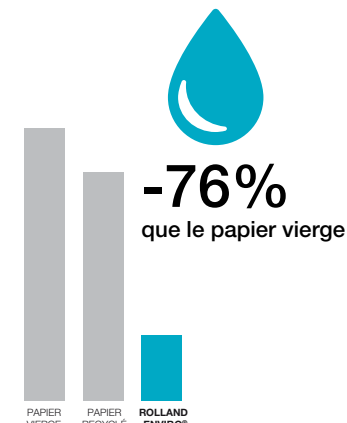
BIODIVERSITÉ

Espèces potentiellement affectées par la gestion forestière



QUALITÉ DE L'EAU

Contribution à l'eutrophisation de l'eau douce



APPROCHEZ
VOUS VERREZ.

Plus en détail

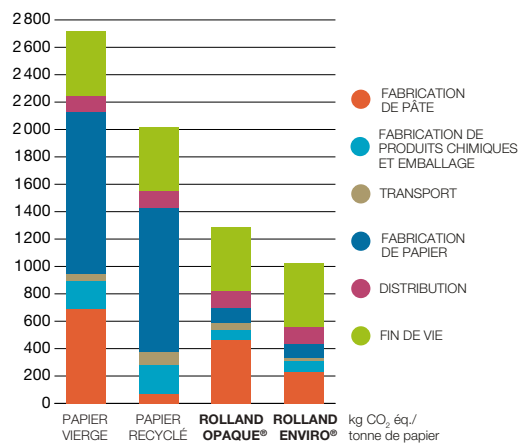


APPROCHEZ **PLUS ENCORE.**

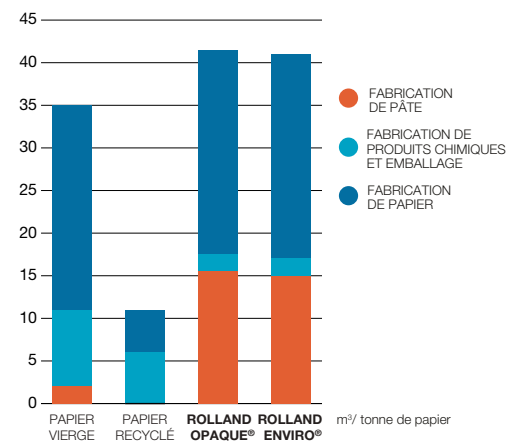
Cette ACV mesure l'impact
environnemental probable
d'une tonne métrique de papier
commercial, fabriqué à partir de pâte
vierge ou recyclée blanchie,
en Amérique du Nord.



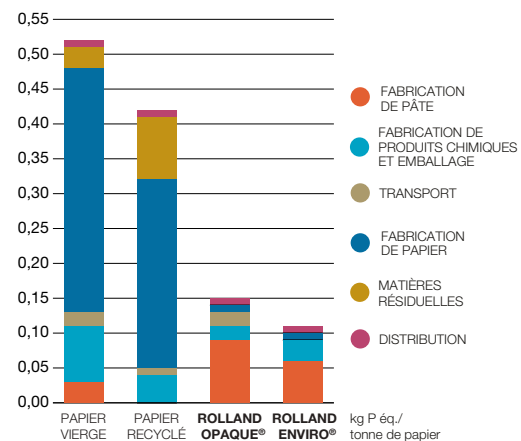
CHANGEMENTS CLIMATIQUES POTENTIEL DE RÉCHAUFFEMENT PLANÉTAIRE



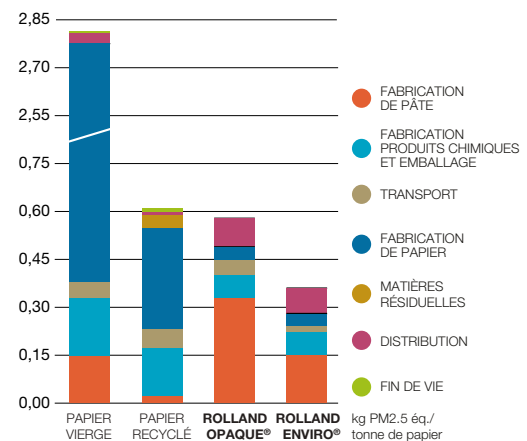
DISPONIBILITÉ DE L'EAU CONTRIBUTION À LA CONSOMMATION D'EAU



QUALITÉ DE L'EAU CONTRIBUTION À L'EUTROPHISATION DE L'EAU DOUCE

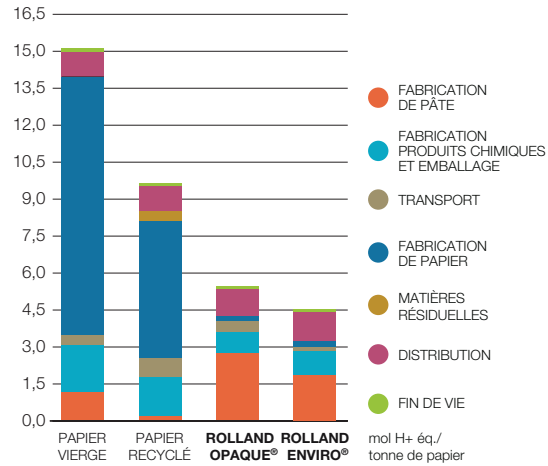


SANTÉ HUMAINE CONTRIBUTION AUX EFFETS RESPIRATOIRES

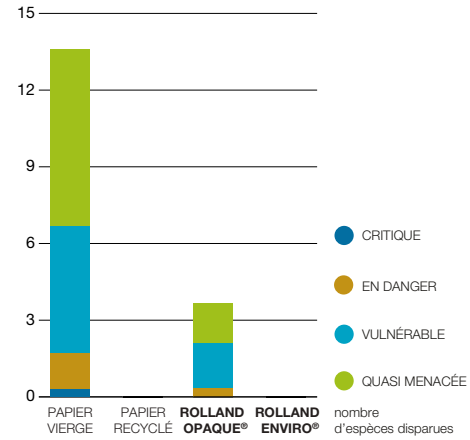




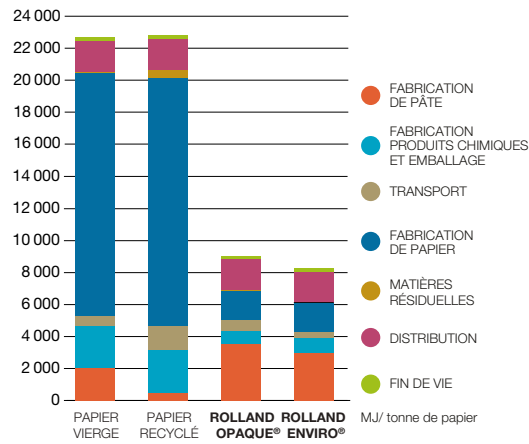
ÉCOSYSTÈMES CONTRIBUTION À L'ACIDIFICATION



BIODIVERSITÉ NOMBRE D'ESPÈCES SUSCEPTIBLES D'ÊTRE TOUCHÉES PAR L'APPROVISIONNEMENT EN FIBRE



RESSOURCES NON RENOUVELABLES CONTRIBUTION À L'ÉPUISEMENT DES RESSOURCES ABIOTIQUES (COMBUSTIBLE FOSSILE)



Seuls les impacts supérieurs à 1%
ont été inclus dans les tableaux.

Les défenseurs de l'environnement,
les férus de science et les curieux
de nature seront ravis d'en apprendre
un peu plus sur nos résultats.

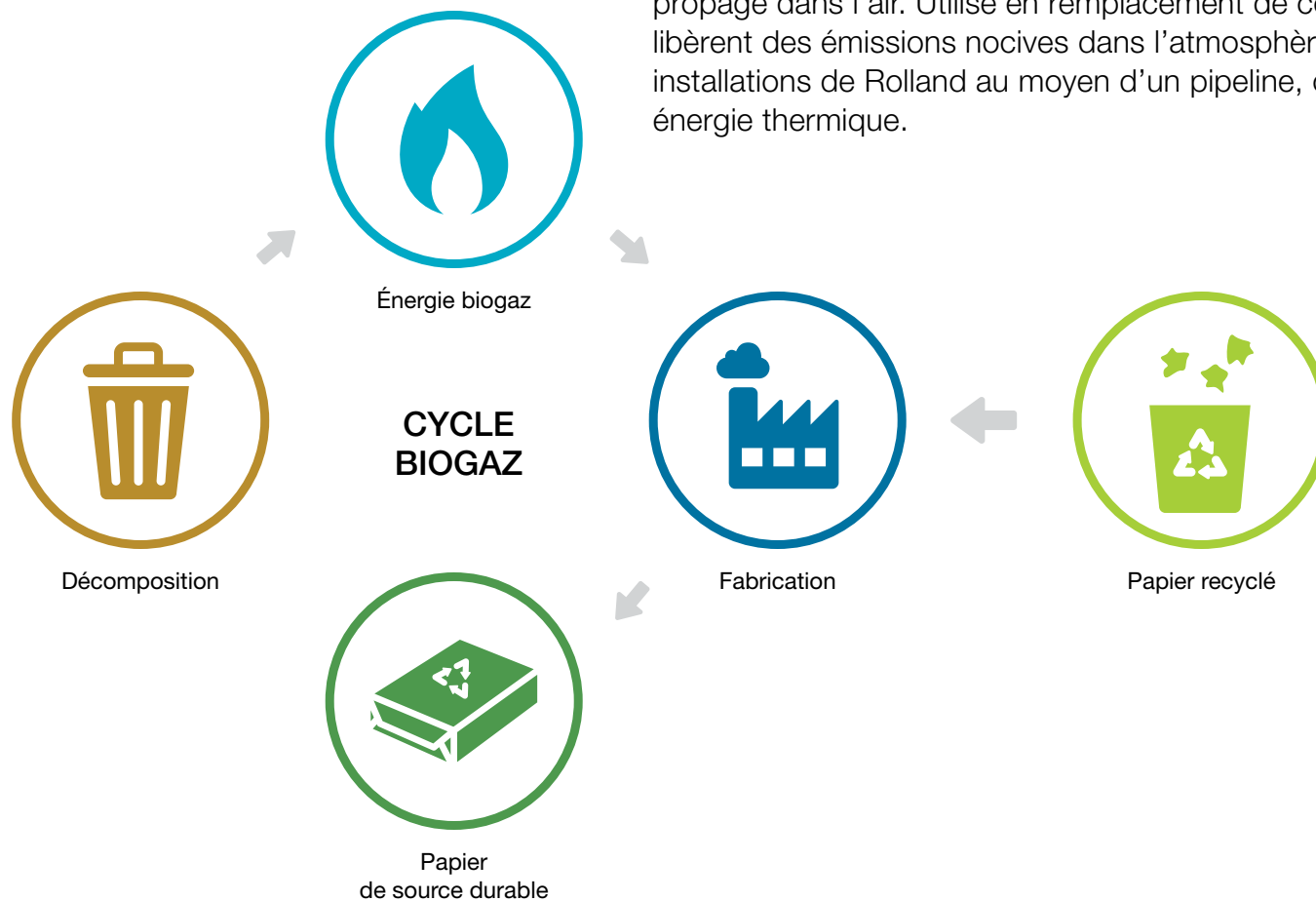
 [Plus en détail](#)





FIBRES RECYCLÉES DURABLES ET ÉNERGIE ISSUE DE SOURCES RENOUVELABLES

Les grands facteurs
de notre petite empreinte



Le recours au biogaz et à l'hydroélectricité contribue grandement à réduire l'impact environnemental du Rolland Enviro®, tout comme les fibres recyclées qui entrent dans sa composition. Aucun autre papier ne fait aussi bonne figure.

Les papiers Rolland sont fabriqués au moyen de **biogaz**. Ce « gaz de poubelle », qui est issu de la décomposition des matières résiduelles organiques dans un site d'enfouissement, est récupéré avant qu'il ne se propage dans l'air. Utilisé en remplacement de combustibles fossiles qui libèrent des émissions nocives dans l'atmosphère, il est acheminé aux installations de Rolland au moyen d'un pipeline, où il est utilisé comme énergie thermique.



Grâce au biogaz
et aux fibres recyclées
durables, Rolland
Enviro® affiche **une
meilleure empreinte
environnementale** que
la moyenne des papiers
vierges et recyclés
produits en Amérique
du Nord.



BIO GAZ[®]
ÉNERGIE

NOUS SOMMES **TRANSPARENTS**

La transparence nous tient à cœur. C'est pourquoi nous sommes fiers de divulguer le rapport de notre ACV, ainsi que celui du comité d'évaluation externe sur notre site Web.

Notre entreprise a mené sa première analyse du cycle de vie en 2011. La présente brochure expose les grandes lignes de notre plus récente ACV conduite en 2016, preuve renouvelée de notre conscience environnementale. Nous avons utilisé des instruments, des méthodes scientifiques et des techniques de collecte de données de pointe pour dresser le profil écologique de nos produits.

Résultat : notre analyse est l'étude la plus approfondie et transparente jamais publiée par une entreprise de papiers fins en Amérique du Nord.

Le papier que vous utilisez a un impact sur l'environnement. En dévoilant publiquement nos résultats, nous aidons les entreprises comme la vôtre à réduire leur impact environnemental et œuvrons ainsi au bien de la planète.

Pour plus d'information, consulter la page suivante :

<https://www.rollandinc.com/fr/durabilite/analyse-du-cycle-de-vie/>



NOTRE HISTOIRE, **NOTRE FIERTÉ.**

La protection de l'environnement est une préoccupation de tous les instants et nous sommes d'avis que la nature est indissociable de la fabrication de papier. Tout comme vous, l'environnement nous tient à cœur.

C'est pourquoi nous avons tenu à personnaliser cette ACV afin qu'elle reflète la véritable empreinte de notre papier. Voici les aspects que nous y avons intégrés pour repousser les limites de l'évaluation environnementale standard :



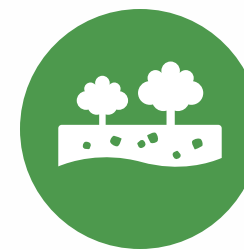
Carbone biogénique



Chlore



Biodiversité
et eau spécifiques
aux écorégions



Épandage des boues
de désencrage

RÉFÉRENCES :

- Étude réalisée par le Groupe AGECO et validée par un comité de spécialistes indépendants en août 2016
- Normes ISO 14040-14044
- Base de données : ecoinvent 3.1 adaptée au contexte. Autres ouvrages consultés pour assurer l'exactitude de l'analyse : base de données Wild-Finder du Fonds mondial pour la nature (WWF, 2006), Pulpwatch.org (EPN, 2013), Liste rouge des espèces menacées de l'UICN (Programme mondial des espèces de l'UICN, 2016), cartes de répartition des espèces d'oiseaux (BirdLife International, 2016).



100 %



La marque de la
gestion forestière
responsable



PCF



PERMANENT

REPENSER LE RECYCLÉ

Cette ACV confirme une fois de plus l'aspiration de Rolland à devenir une entreprise des plus responsables. Nous pouvons vous aider à réduire votre empreinte écologique.

Contactez-nous et voyez comme nous partageons votre souci de l'environnement dans tout ce que nous faisons.

Unissons nos efforts.



Sans frais: 1 800 567-9872
rollandinc.com